



Commune de REVEL
Département de l'Isère



PLAN LOCAL D'URBANISME

Vu pour être annexé à la délibération du Conseil
Municipal d'arrêt du P.L.U. en date
du 15 octobre 2019

Le Maire,






5.4.1 Zones délimitées en application de l'article L2224-10 du CGCT et schémas des réseaux : eaux usées, eaux pluviales, eau potable

Schéma directeur intercommunaux d'alimentation en eau potable et d'assainissement des eaux usées Lot 2

Phase 3 : Zonage d'assainissement des eaux usées

Plan de zonage d'assainissement des Eaux Usées Commune de Revel

Communauté de Communes Le Grésivaudan

| Mission | Phase | Type de doc. | Commune | Indice | Echelle |
|----------|-------|--------------|---------|--------|----------|
| 412 3167 | 03 | PLAN | REVEL | 0 | 1:10 000 |

ARTELIA
 6 rue de Lorraine / CS 40218
 38452 ECHROLLES CEDEX
 Tel. : 04 76 03 42 89

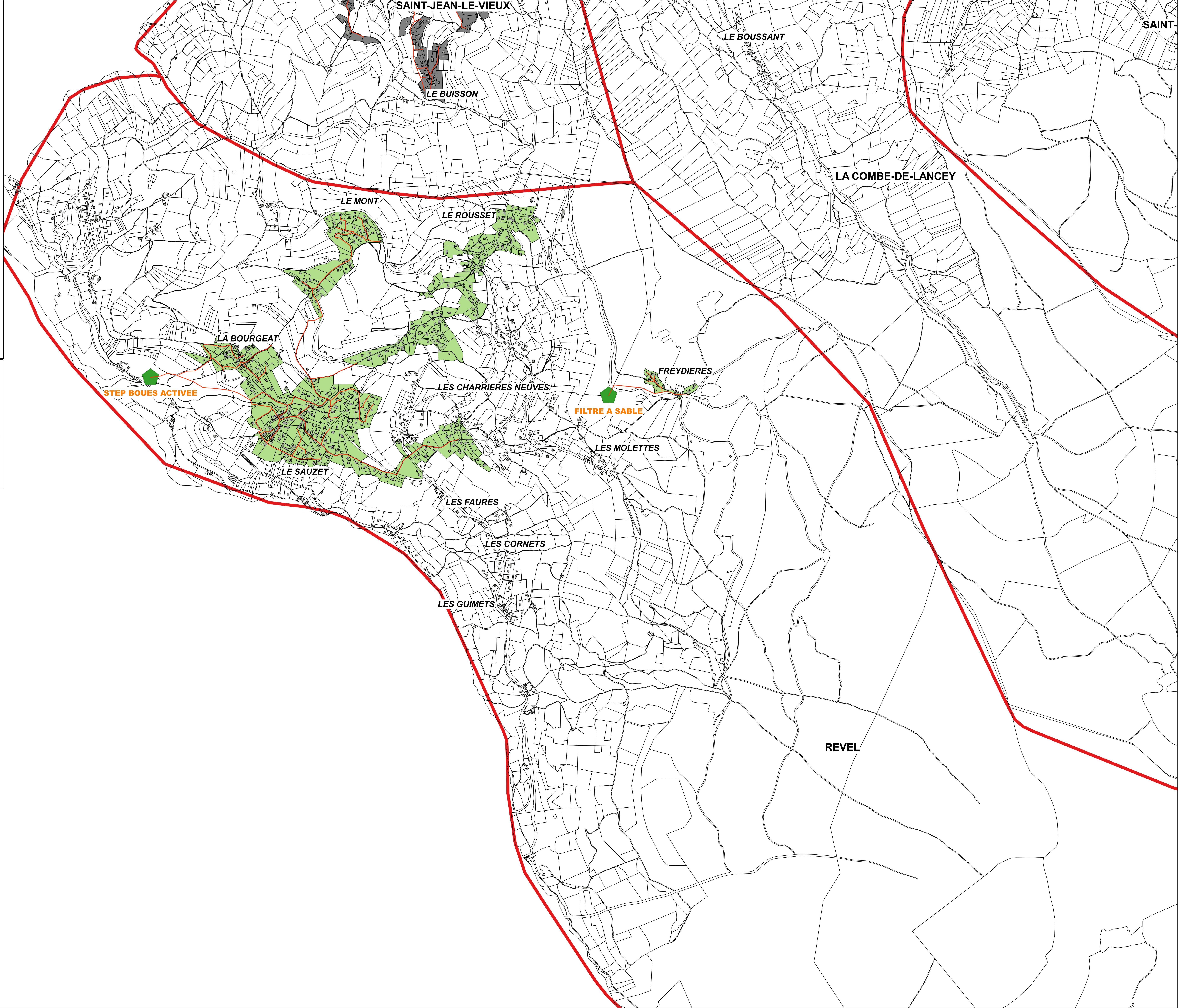
| Indice | Date | Modification | Etabli par | Vérifié par |
|--------|------------|----------------------------------------------------|------------|-------------|
| IND 0 | 29/11/2018 | Edition originale | TPE | CTE |
| IND A | 07/03/2019 | Modifications suite à la réunion du Cotech | TPE | CTE |
| IND B | 08/04/2019 | Modifications suite au retour du service urbanisme | CTE | CTE |
| IND C | 10/04/2019 | Version définitive | TPE | CTE |
| IND D | 18/04/2019 | Modification suite au retour des communes | TPE | CTE |
| IND E | 17/05/2019 | Modifications suite aux retours sur le Roussét | CTE | CTE |

Légende

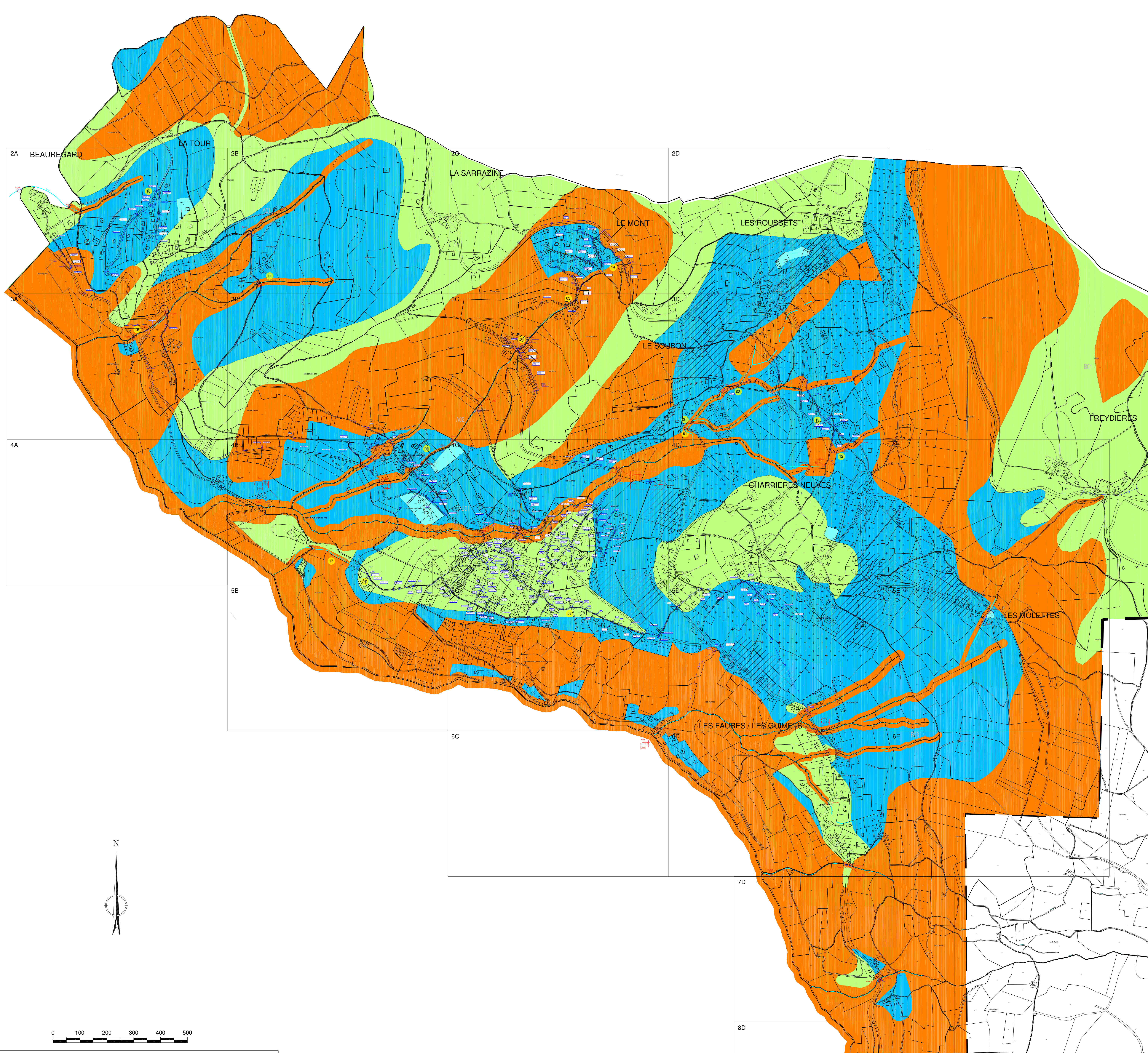
Réseaux d'assainissement
 — Eaux usées
 ■ STEP

Zonage d'Assainissement
 ■ Zone d'assainissement collectif
 □ Zone d'assainissement non collectif

Limites administratives
 ■ Limite communale



ARTELIA



Commune de REVEL

SCHEMA DIRECTEUR DES EAUX PLUVIALES ET ZONAGE POUR INTEGRATION AU FUTUR PLU

Phase 3 - Proposition et Orientation

PLAN DE ZONAGE EAUX PLUVIALES

BUREAU D'ETUDES GIRUS

GIRUS GRENOBLE
49, ch du vieux Chene
38240 MEYLAN
Tél: 04.76.18.05.40
Fax: 04.76.18.08.66
E-mail: grenoble@girus.fr

Ce plan, propriété exclusive de GIRUS S.A., est strictement confidentiel et ne peut être copié ou diffusé sans son autorisation écrite.

| DATE | REV | NATURE DES MODIFICATIONS | ETABLI | VERIFIE | APPROUVE |
|----------|-----|---------------------------------|--------|---------|----------|
| JUN 2015 | 0 | 1 ere diffusion | PMUL | LFAY | LFAY |
| JAN 2017 | 2 | Mise à jour zonage | PMUL | LFAY | LFAY |
| MAR 2017 | 3 | Mise à jour zonage | PMUL | LFAY | LFAY |
| SEP 2018 | 4 | Mise à jour cadastre et légende | PMUL | LFAY | LFAY |

| REF D'AFFAIRE | TYP DOCUMENT | SPECIALITE | N° de PLAN | INDICE | ECHELLE |
|---------------|--------------|------------|------------|--------|---------|
| A29472 | PLA | - | EAU001 | -4- | 15000 |

LEGENDE

RESEAU EAUX PLUVIALES EXISTANT

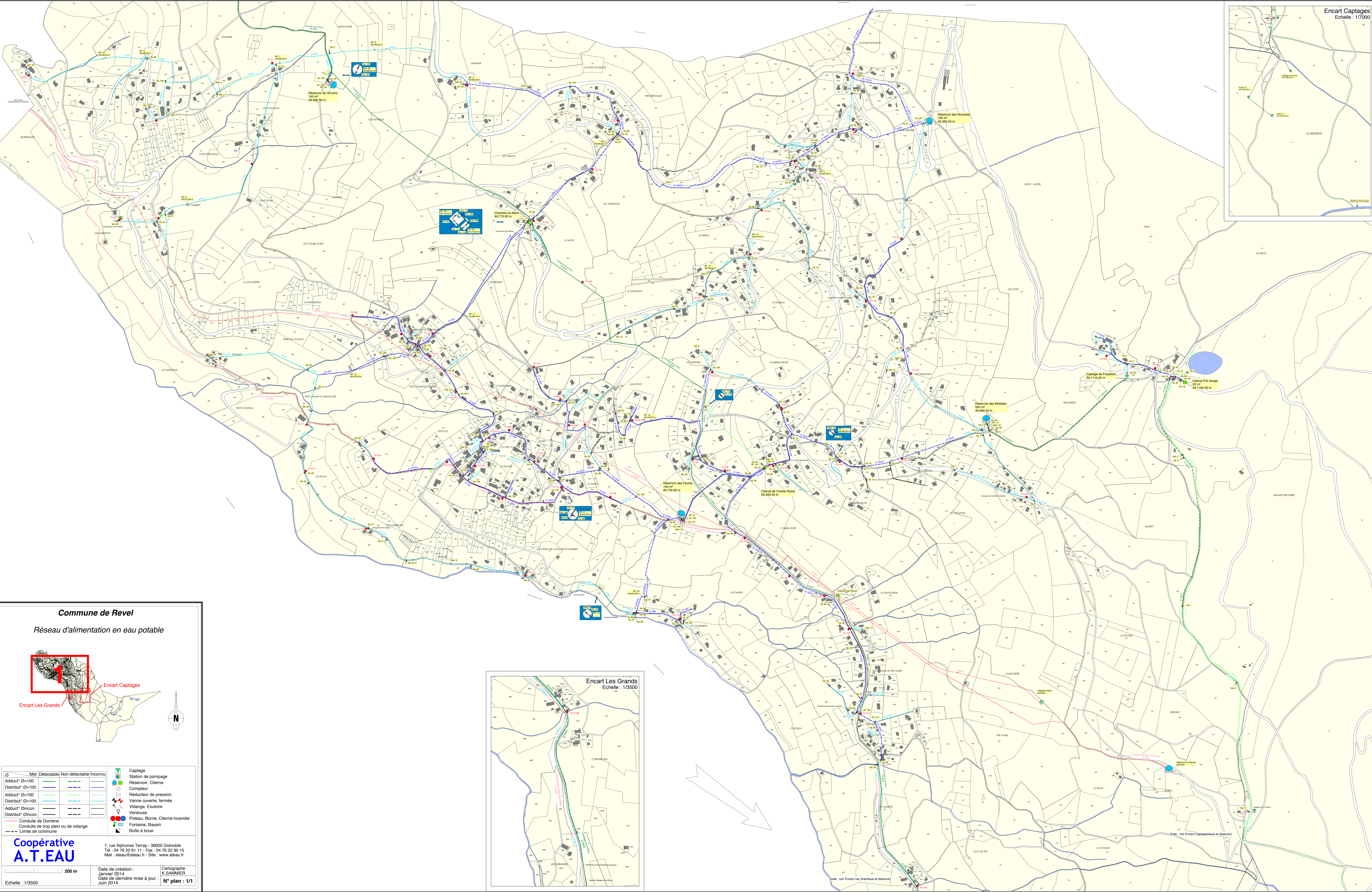
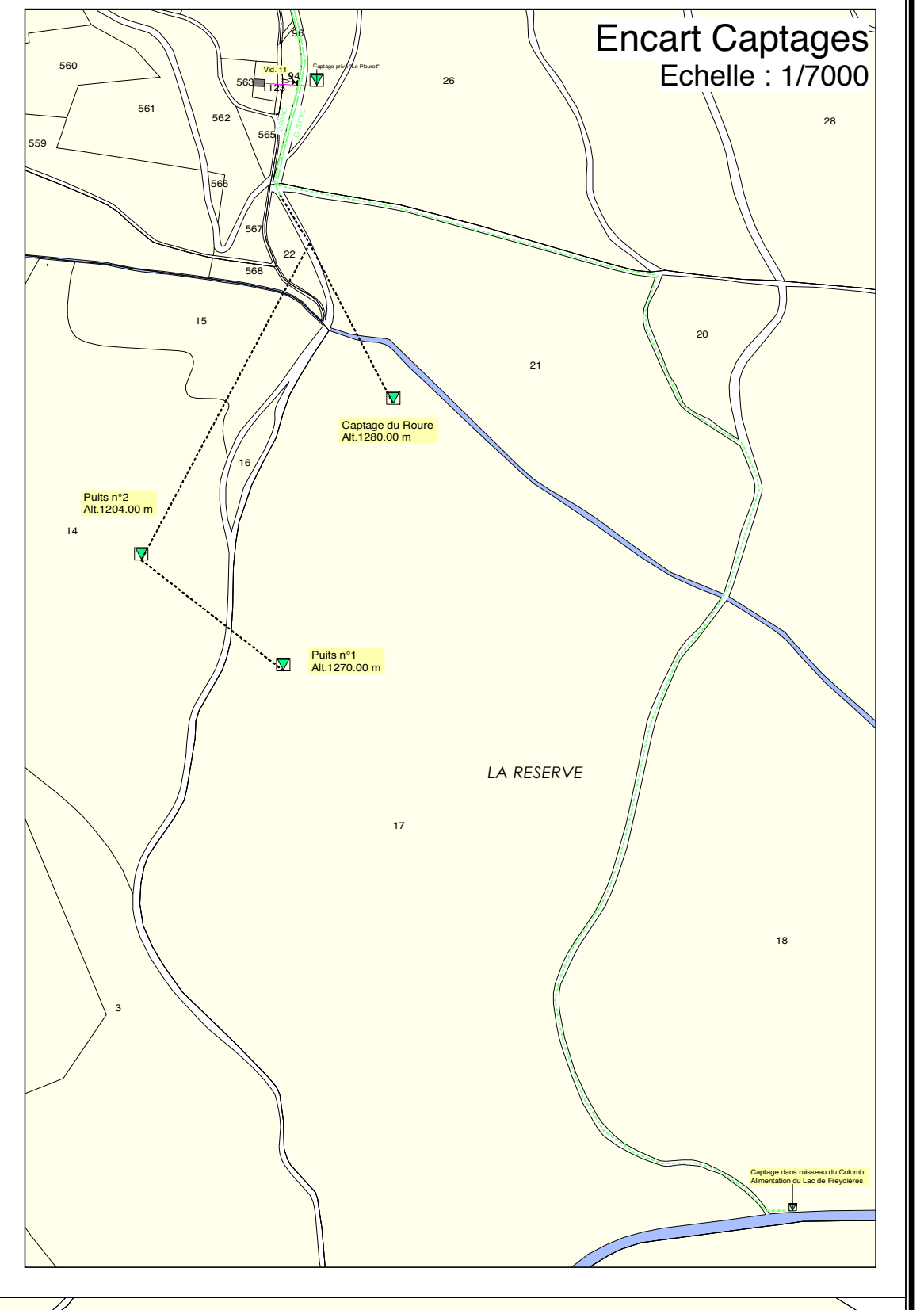
- Ruisseau/Ru : exutoire possible des eaux pluviales
- Écoulement à ciel ouvert (Fossé, cunette, etc...)
- Canalisation eaux pluviales
- Tracé présumé
- Nature et diamètre canalisation:
PVC 315 = PVC diamètre extérieur 315 mm
B 300 = Béton diamètre nominal 300 mm
- Regard de visite béton Ø 1000
Couverture tampon ou grille
- Regard en béton
Couverture grille
- Regard carré en béton
couverture tampon
- Ouvrage de traversée

ZONAGE EAUX PLUVIALES

- Constructions interdites
- Risque fort
- Sans risque glissement de terrain : infiltration des EP obligatoire (en cas d'impossibilité, le démontrer par une étude géotechnique)
- Risque faible de glissement de terrain mais infiltration autorisée sans aggraver le risque, sous réserve d'une étude géotechnique (Bg3 sur le PPR)
- Risque faible de glissement de terrain et interdiction d'infiltrer (Bg1 et Bg2 sur le PPR)
Pour ces zones le raccordement des eaux pluviales sur le réseau communal ou vers l'exutoire le plus proche ainsi qu'une rétention pour garantir un débit de fuite de 5 l/s par hectare est obligatoire.
- Travaux nécessaires pour le raccordement des eaux pluviales, dans le cadre du développement de l'urbanisation
- A préserver de l'urbanisation

TRAVAUX PRECONISES

01 Localisation des travaux préconisés



Commune de Revel
Réseau d'alimentation en eau potable

Encart Les Grands

| Ø | Mat. | Détectable | Non détectable | Inconnu |
|-------|------|------------|----------------|---------|
| Ø=100 | — | — | — | — |
| Ø<100 | — | — | — | — |
| Ø=100 | — | — | — | — |
| Ø<100 | — | — | — | — |
| Ø=100 | — | — | — | — |
| Ø<100 | — | — | — | — |
| Ø=100 | — | — | — | — |
| Ø<100 | — | — | — | — |

- Caplage
- Station de pompage
- Réservoir, Citerne
- Compteur
- Réducteur de pression
- Vanne ouverte, fermée
- Vidange, Exutoire
- Ventouse
- Poteau, Borne, Citerne incendie
- Fontaine, Bassin
- Boîte à boue

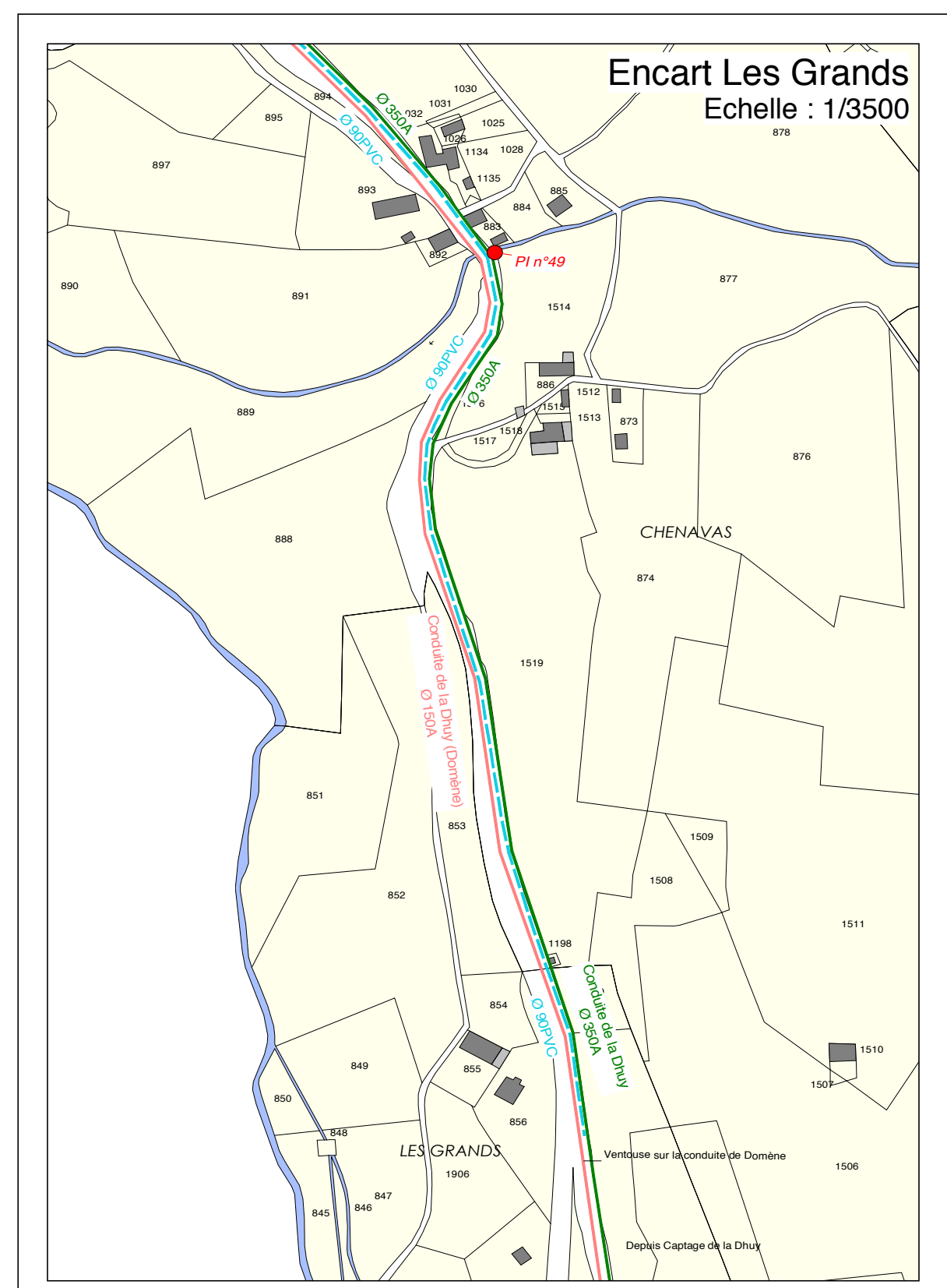
7, rue Alphonse Terray - 38000 Grenoble
Tél : 04 76 22 91 11 - Fax : 04 76 22 90 15
Mail : ateau@ateau.fr - Site : www.ateau.fr

Coopérative A.T.EAU

Date de création : Janvier 2014
Date de dernière mise à jour : Juin 2014

Cartographe : K.SAMMIER
N° plan : 1/1

Echelle : 1/3500



Suite voir Encart Captages et réservoir

Suite voir Encart Les Grands et réservoir