

Plan de lutte 2025 contre le frelon asiatique



à l'action sanitaire ensemble

Section apicole

Isère 2024

Stratégie de lutte 2025 en Isère

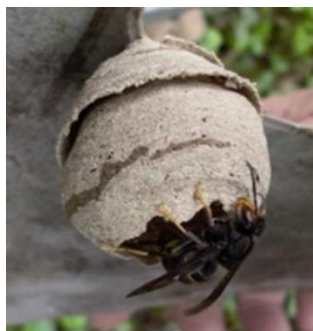
Un plan autour de 5 piliers

1



Création d'un réseau de référents communaux

3



Recherche
destruction
de nids
Primaires

5



Piégeage et
protection autour
des ruchers

2



Piégeage des
fondatrices

4



Signalements et
destruction des
nids secondaires

1

Création d'un réseau de référents communaux

Idée : s'appuyer sur un réseau de référents frelons asiatiques communaux
512 communes – 512 référents

Constat 2023

Si tous les apiculteurs d'une commune travaillent ensemble, pour le piégeage, la pression du frelon asiatique est moins importante

Le rôle des référents communaux

- 1° **Mettent** en place dans leur commune le plan de piégeage annuel,
- 2° **Réunissent** en février-mars les apiculteurs de leur commune,
- 3° **Leur présentent** le plan de piégeage 2024,
- 4° **Les informent** sur les types de pièges à utiliser, les dates de piégeage et les emplacements,
- 5° **Assurent** le suivi du piégeage communal,
- 6° **Communiquent** sur la date de fin de piégeage, en fonction de l'évolution des prises,
- 7° **informent** aussi la municipalité de l'existence d'un plan de piégeage dans la commune afin d'obtenir une collaboration, des aides, achat de pièges notamment et éventuellement la participation des agents communaux,
- 8° **Informent** les particuliers qui souhaitent participer.

2

Piégeage des fondatrices



- Piéger un maximum de fondatrices au printemps
- = Diminution du nombre de nids
- = Moins de pression sur les ruchers

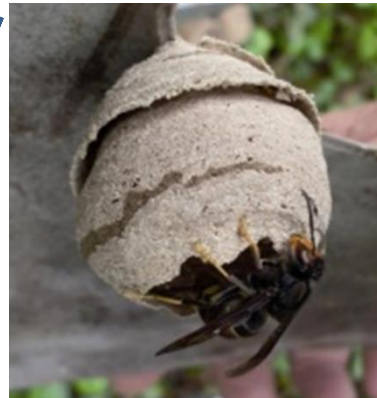
Pourquoi cette période de piégeage?



Entre MARS ET MAI

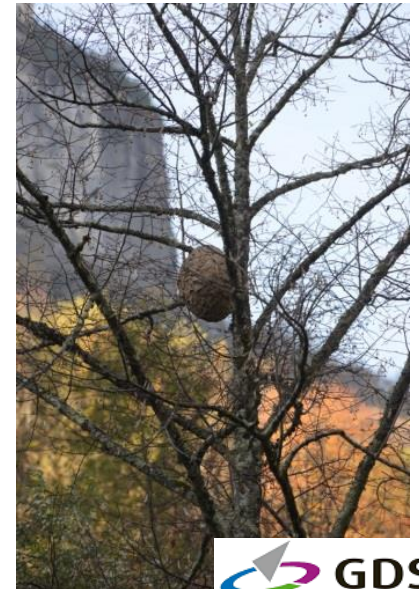
Sortie d'hivernage des fondatrices

Entre février et mai les fondatrices sont à la recherche de nourriture sucrée et donc vulnérables

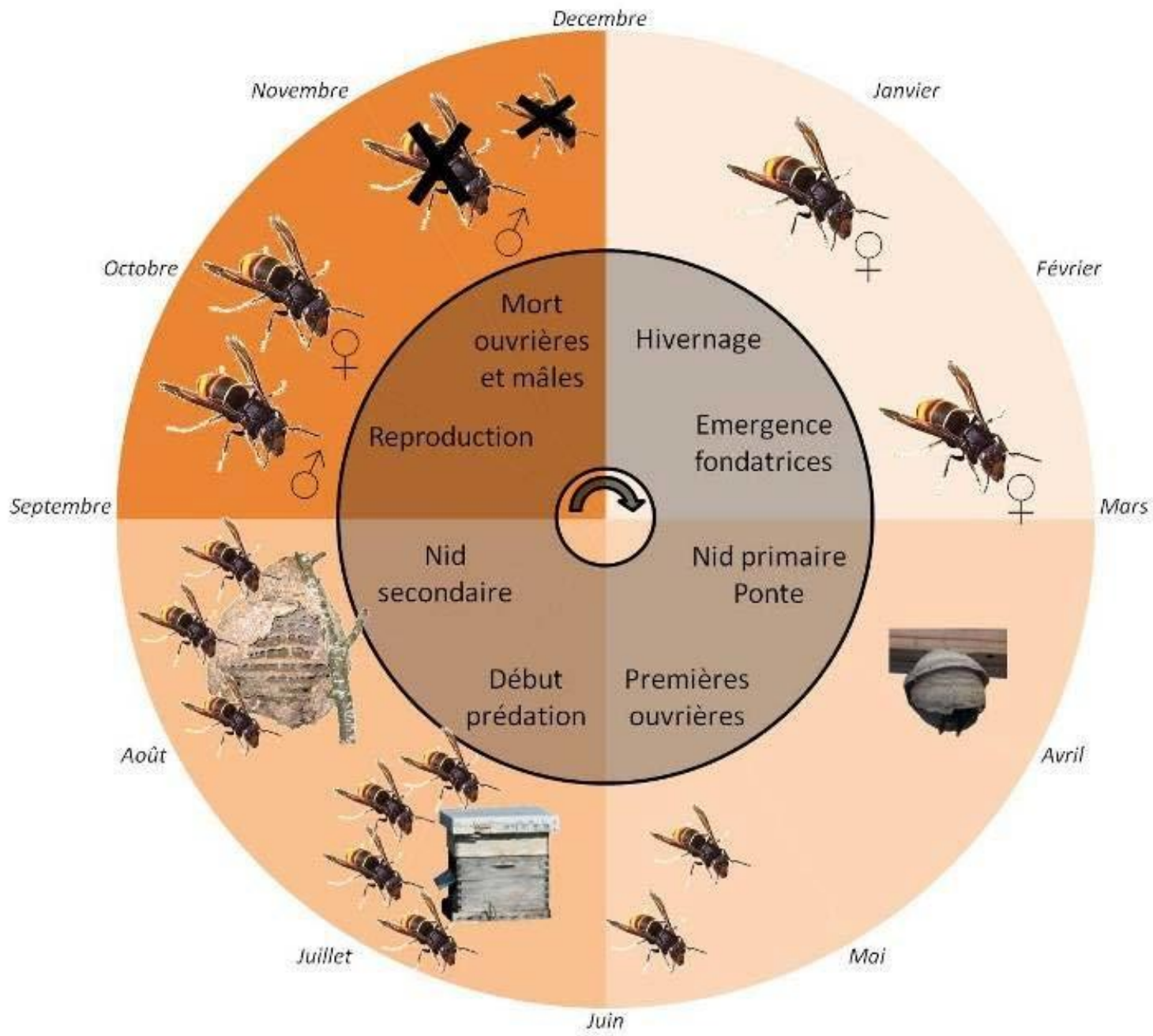


Courant mai

Les fondatrices restent au nid



Attention ! Arrêter de piéger dès que vous commencez à prendre des frelons européens.



Impact de la pression sur les ruchers

2

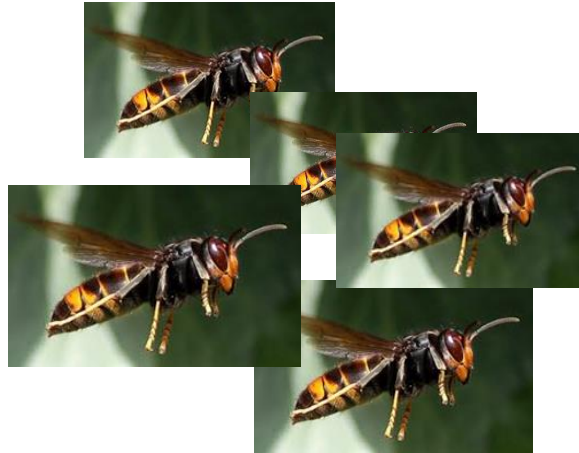
frelon devant la ruche



Perturbation
mais
maintien
activité

3 à 5

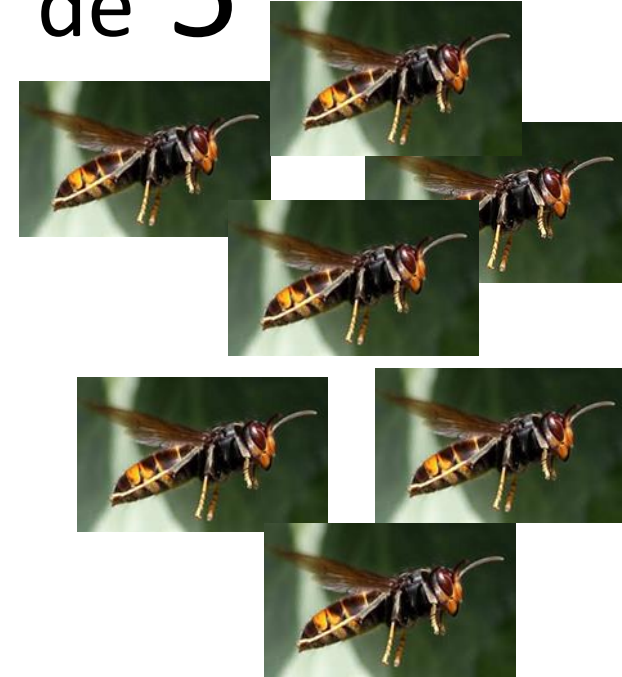
frelons devant la ruche



Perturbation forte

+ de 5

frelons Devant
la ruche



Ruche condamnée à terme

Quel piège utiliser?



Une situation compliquée

- Des dizaines de pièges sur le marché
- Dilemme entre efficacité (capturer beaucoup de FA) et sélectivité (capturer uniquement des FA)
- De nombreux pièges préconisés officiellement
- Certains très sélectifs mais pas efficaces
- Des pièges préconisés pas testés
- Des pièges trop coûteux pour les apiculteurs

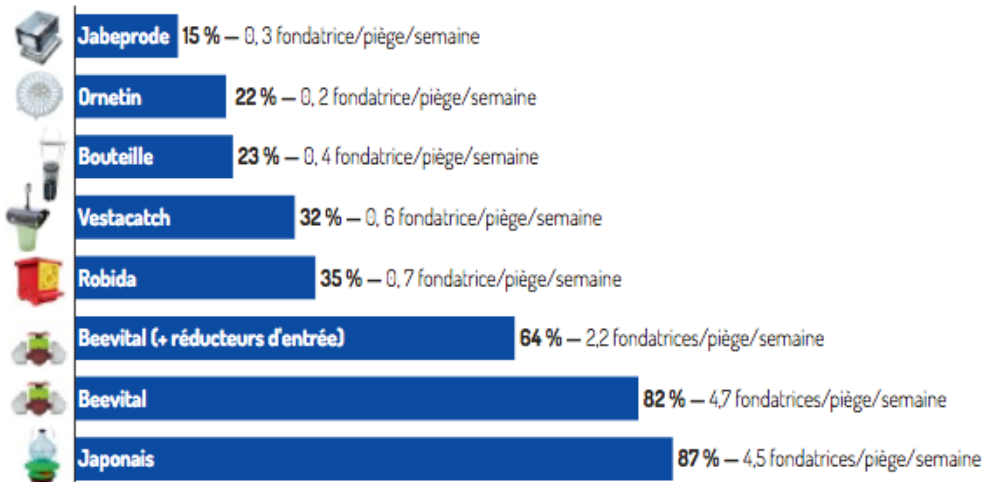
Pas de piège efficace et sélectif à 100 %

Choisir le piège le + efficace pour capturer des frelons asiatiques et qui minimise au maximum les prises d'insectes non désirées dont les frelons européens

- L'appât ne doit pas être accessible aux insectes
- Les petits insectes doivent pouvoir ressortir facilement
- Les trous d'entrée doivent être inférieurs à 10 mm pour limiter la capture des frelons européens

Classement des pièges selon le pourcentage de piéges contenant des fondatrices

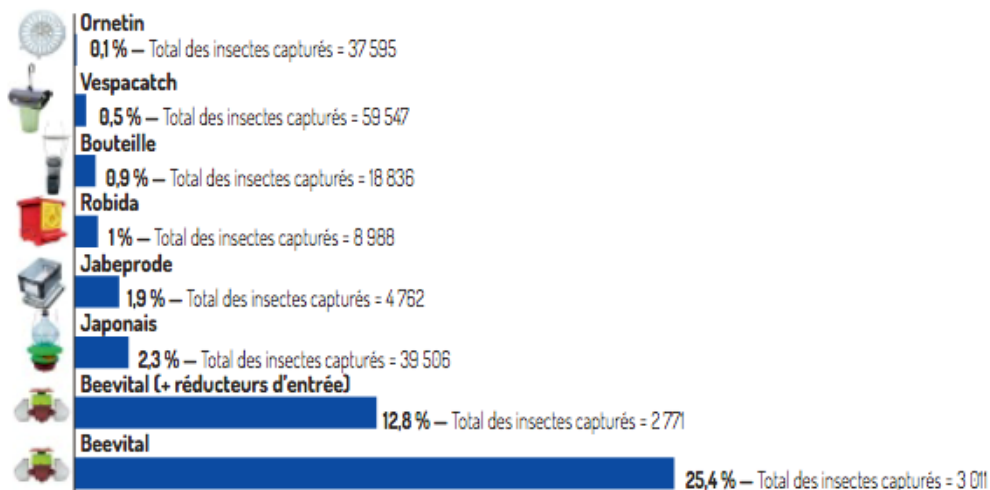
Probabilité de capture et nombre moyen de fondatrices capturées/piège/semaine



Source : Gilbert 2022, Ratinet 2023, Guihard 2024

Classement des pièges selon le pourcentage de fondatrices capturées

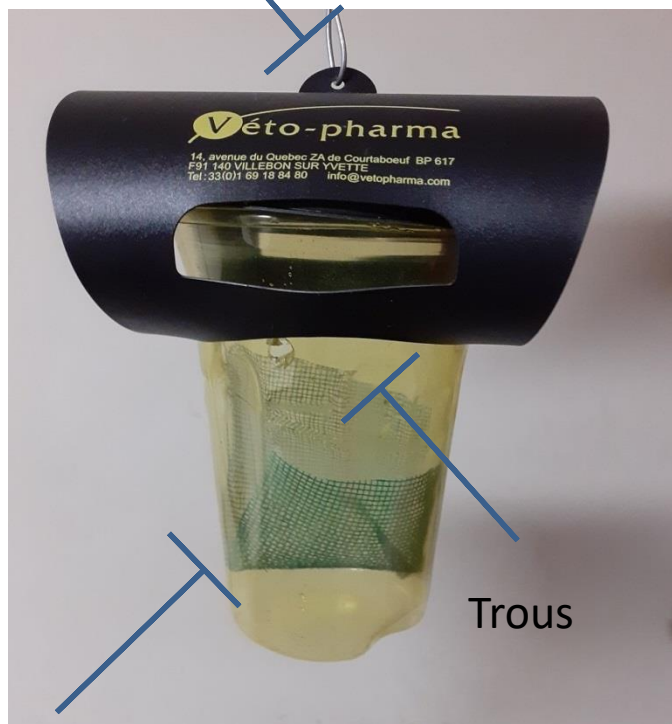
Par rapport au total des insectes capturés (= sélectivité) pour chaque type de piège



Source : Gilbert 2022, Ratinet 2023, Guihard 2024

Des améliorations pour plus de sélectivité

Rondelles



Trous

Grille

- 4 trous de 6 mm pour permettre aux insectes (guêpes, abeilles, mouches) de s'échapper

- Appât protégé par une grille très fine renforcée avec une chute de rideau pour limiter les noyades d'insectes

- Rondelles collées sur les trous d'entrées pour limiter les prises de frelons européens

2024 Réduction des entrées



Pose de joints qui vont augmenter la sélectivité en empêchant les frelons européens de rentrer et de ressortir.



Ø intérieur 9 mm Appelé joint fibre pour raccord laiton de 12/17
 Ø extérieur 15 mm



Ø intérieur 12 mm Appelé joint fibre pour raccord laiton de 15/21
 Ø extérieur 18 mm

Les deux sont collés un sur l'autre

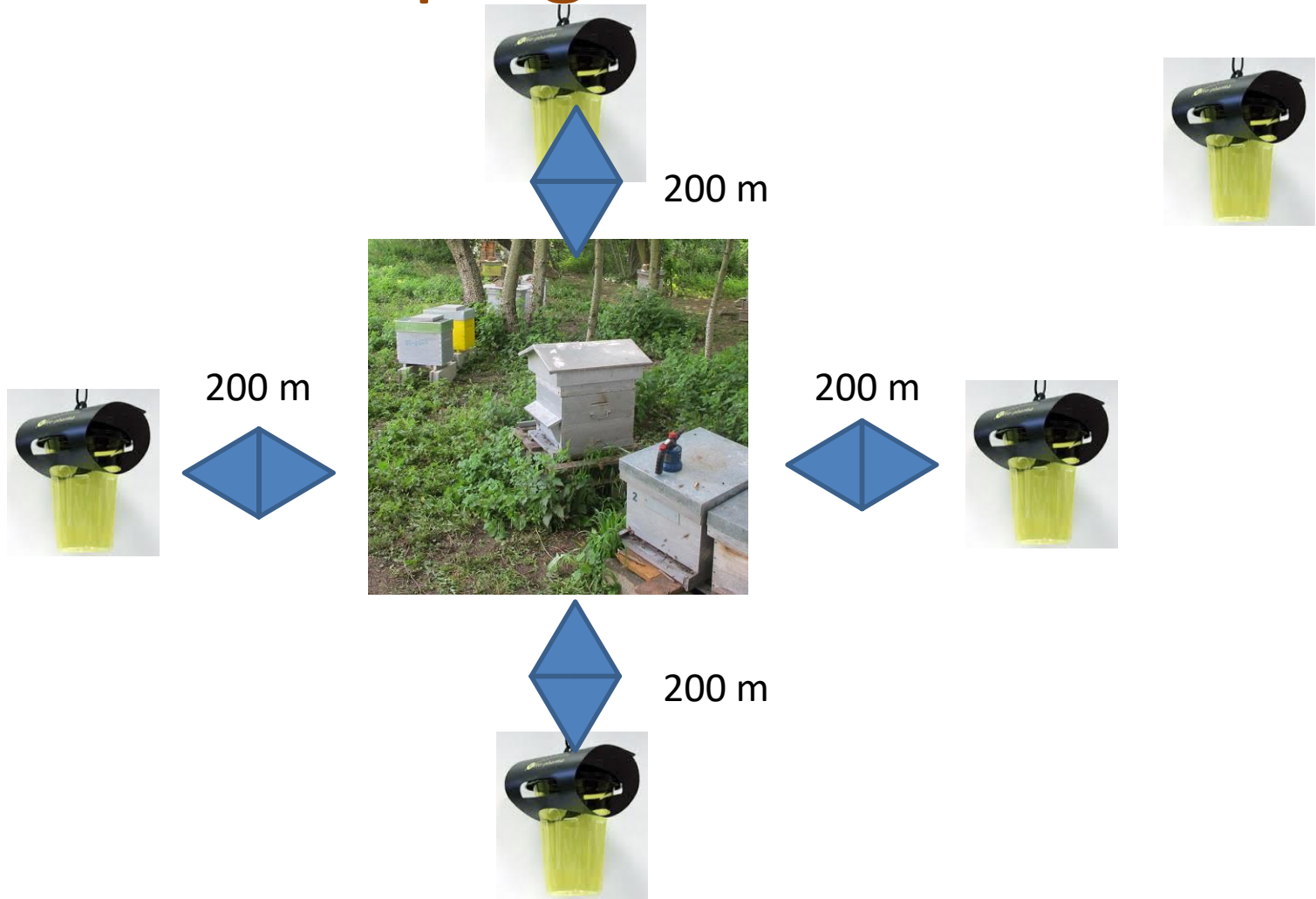


OU rondelle métallique de 8 mm



Ø intérieur 9 mm
 Ø extérieur 18 mm
 Collés au fond de cônes noirs avec de la colle givée ou de l'araditte
 Vendu en quincaillerie ou magasin de bricolage

Nombre de pièges et installation



5 pièges autour du rucher et à proximité (200 m) des nids non détruits ou tardivement en 2023



Japonais
80€



Coréen
Beevital
40€





1) Comment introduire l'attractif dans le piège

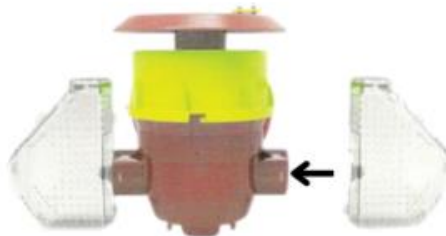
- Tenir la corde presser le verrou et tirer le vers le haut pour enlever le toit

- Versez l'attractif dans le trou sur les bâtonnets blancs



- Remettre le couvercle, tenir la corde, appuyez sur le verrou et descendez-le

Procédé d'assemblage des récipients collecteurs



Poussez-le dans le sens de la flèche

Procédé de séparation des récipients collecteurs



Basculer le récipient collecteur d'environ 30 degrés vers la gauche ou la droite et le retirer

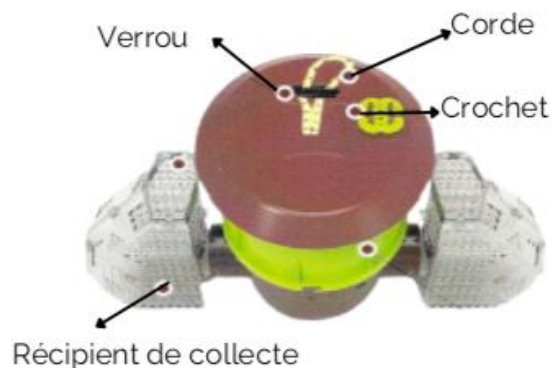
2) Précautions



Soyez prudent car après avoir séparé le récipient de collecte des frelons peuvent sortir des trous. Il est plus sûr de boucher le trou avec un papier ou un morceau de tissu

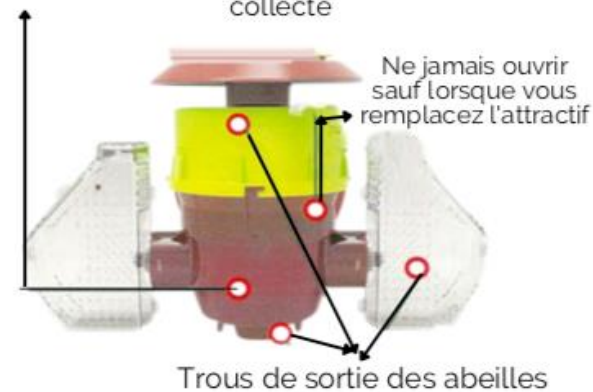
PIÈCES DU PIÈGE À FRELONS

VELUTINA



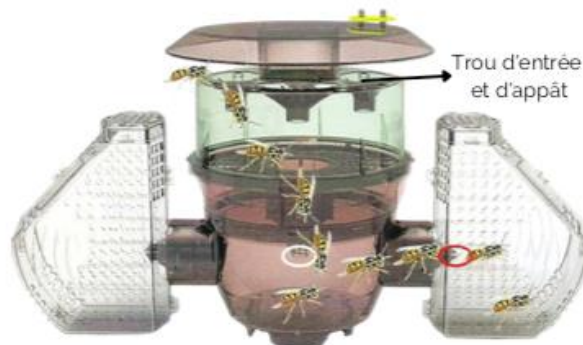
PRÉCAUTIONS

Faites attention qu'il n'y ait pas des frelons dans le bol après avoir retiré le récipient de collecte



Faites attention quand vous voulez ouvrir le piège car il peut y avoir des frelons dans le piège

PRINCIPE DE CAPTURE ET LIEU D'INSTALLATION



PRINCIPE DE CAPTURE

Les frelons attirés par l'attractif, se déplacent vers la lumière et sont attrapés dans les récipients collecteurs

Lors de la première utilisation remplir un peu plus de la moitié du récipient avec l'attractif

PRÈS DU RUCHER



- Si la température interne du capteur est élevée, les frelons ne peuvent pas être capturés
- Il est préférable d'installer le piège dans les zones ombragées à gauche et à droite du rucher. Éviter la lumière directe du soleil

PRÈS DE LA RUCHE



- Installer le piège sur la voie de passage des frelons

Respecter le calendrier de piégeage

J

F

M

A

M

J

J

A

S



-A partir de fin février – début mars jusqu'en mai

-Température de 15-16° degrés pendant plusieurs jours

-Placer les pièges lorsque les arbres fruitiers sont en fleurs

-Relevé les pièges chaque semaine

-Changer les appâts régulièrement

Impératif : arrêter le piégeage au 15 mai

Où installer les pièges ?

- Au soleil, près des sources de nectar
- Autour des ruchers impactés
- A proximité des anciens nids
- Dans les arbres et arbustes mellifères en fleurs
- Près des points d'eau
- Près des tas de bois – vieux murs...lieux d'hivernage des fondatrices



L'appât

- Mélange 1/3 bière, 1/3 vin blanc, 1/3 sirop de fruits rouge
- Nectar de banane
- Mélange eau, cire et miel
-

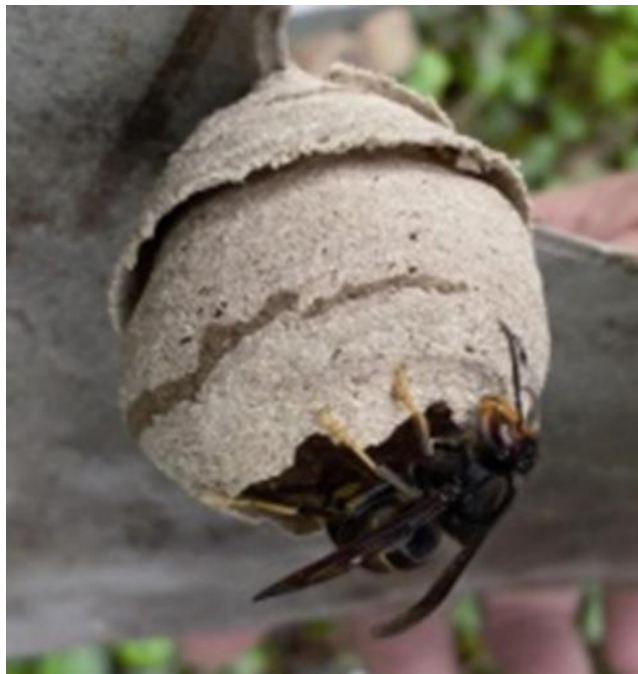


L'appât doit être changé chaque semaine car au-delà il n'y a plus d'émanation d'odeur

3

Recherche et destruction des nids primaires

Souvent confondu
avec nid de
guêpes.



Emplacements:

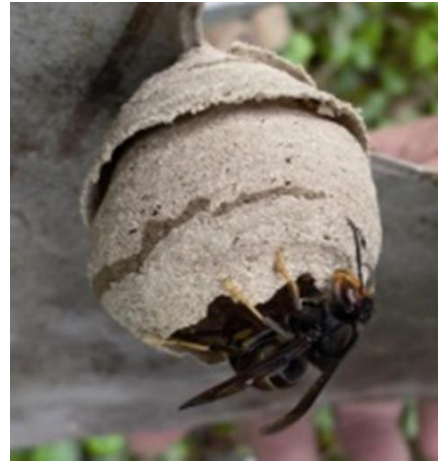
Dans un grenier,
derrière un volet, sous
un toit, dans un
cabanon

- Le nid d'une fondatrice.
- Facile à détruire
- Peu coûteux à détruire

Cycle de vie de *Vespa velutina*

Au printemps (février-mai)

Une fondatrice construit seule un petit nid (nid primaire) et débute la ponte
Seule pendant 100 jours – 1ères naissances en mai



Le nid primaire est de petite taille, à faible hauteur, dans un endroit protégé

Assure toutes les fonctions : nourrice, bâtisseuse, reproductrice

A partir d'une centaine d'ouvrières la fondatrice se consacre à la ponte uniquement

Généralement construction d'un nid secondaire en parallèle



3

Destruction

Destruction des nids primaires



PAR QUI ? Par le Référent FA (si nid facilement accessible, de petite taille = 1 fondatrice) sinon par le Professionnel !

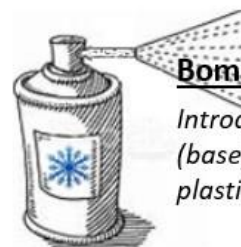
DANGER ? Aucun si fondatrice seule dans le nid de fondation / précautions piqûres (gants, voiles, ...)

QUAND ? Le soir aux heures les plus fraîches (21-22h) ou tôt le matin → dès que fondatrice dans le nid !



Contenant (Bocal à cornichon ou pot à confiture + couvercle, sac transparent)

Enfiler le pot - déplacer latéralement (pilier se brise) – refermer aussi vite dès le nid tombé au fond / placer le bocal au congélateur pour tuer l'insecte.



Bombe de froid (-43°C)

Introduire la canule dans l'entrée du nid (base) / décrocher le nid à l'aide sac plastique et l'enfermer



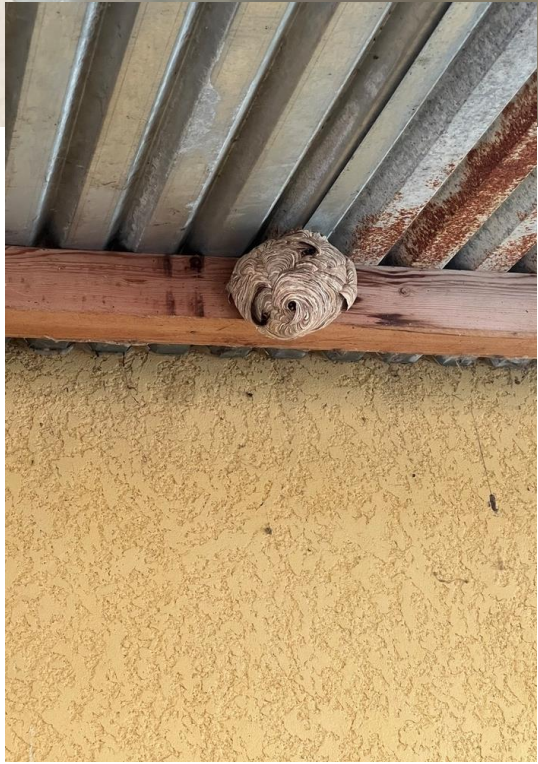
Bombe insecticide

"Contre les frelons-guêpes" (jet puissant) à diriger vers l'entrée du nid (base) / décrocher le nid à l'aide sac plastique et l'enfermer → Contexte



Chalumeau

(nid = papier) mais Attention aux risques d'incendie → Contexte







SIGNALEZ LE FRELON ASIATIQUE EN AUVERGNE-RHÔNE-ALPES

[Cartographie des Signalements](#)

Ce site a pour vocation à gérer les signalements de frelon asiatique jusqu'à la destruction des nids selon les circonstances locales. Reconnue comme Organisme à Vocation Sanitaire pour la filière apicole, la FRGDS¹ Auvergne-Rhône-Alpes assure la mise en œuvre de la prévention, de la surveillance et de la lutte contre le Frelon asiatique sur leur territoire.

[Espace documentaire](#)

(Pour télécharger les documents relatifs au piégeage, destruction, ...)

[Faire un don pour la lutte FA](#)

¹FRGDS : Fédération Régionale des Groupements de Défense Sanitaire



Choisissez votre Département

Isère (38)

Saison

2024

Type

Nid

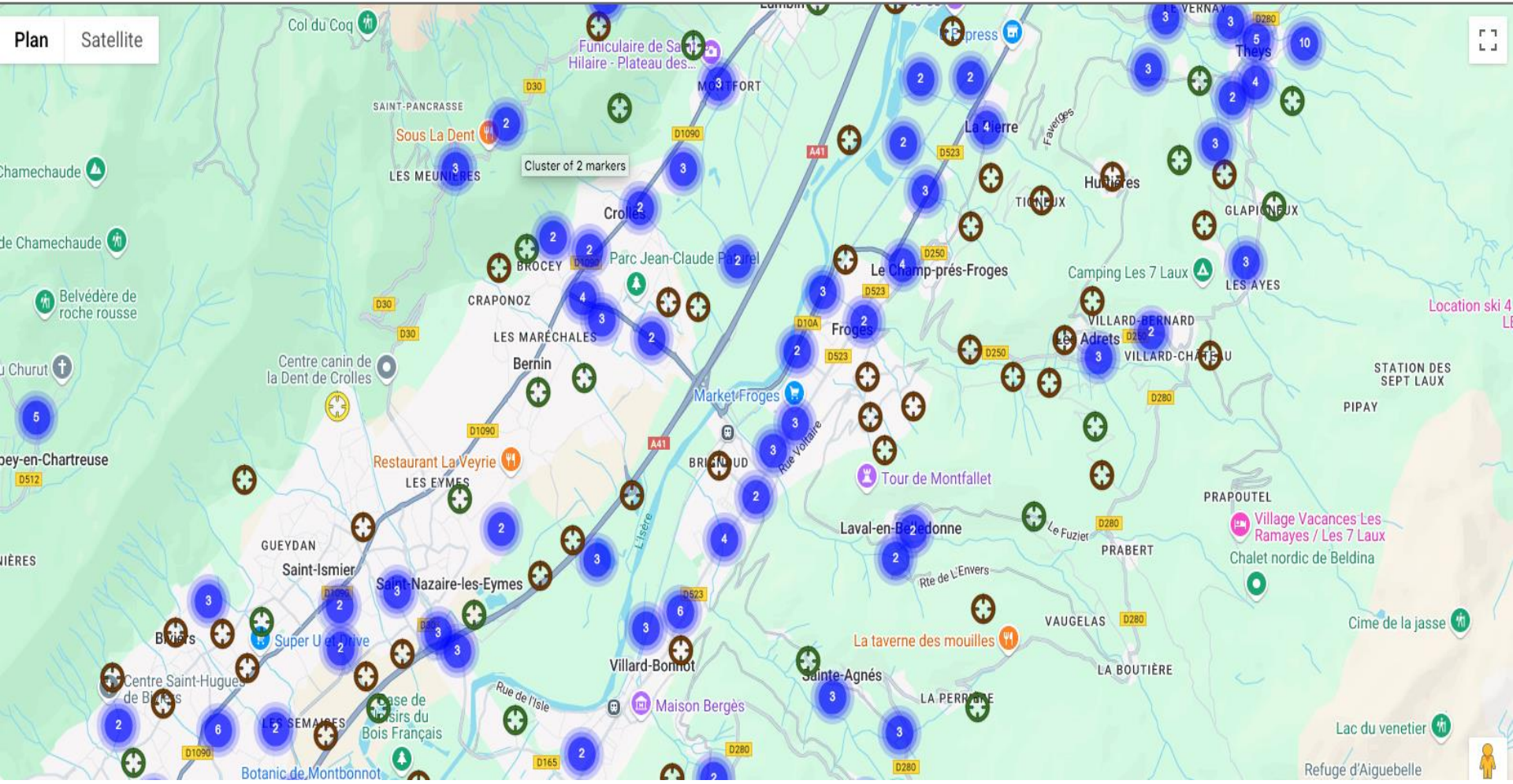
Statut

× Confirmé ×
× En cours de destruction
× Non détruit × Détruit

Filter

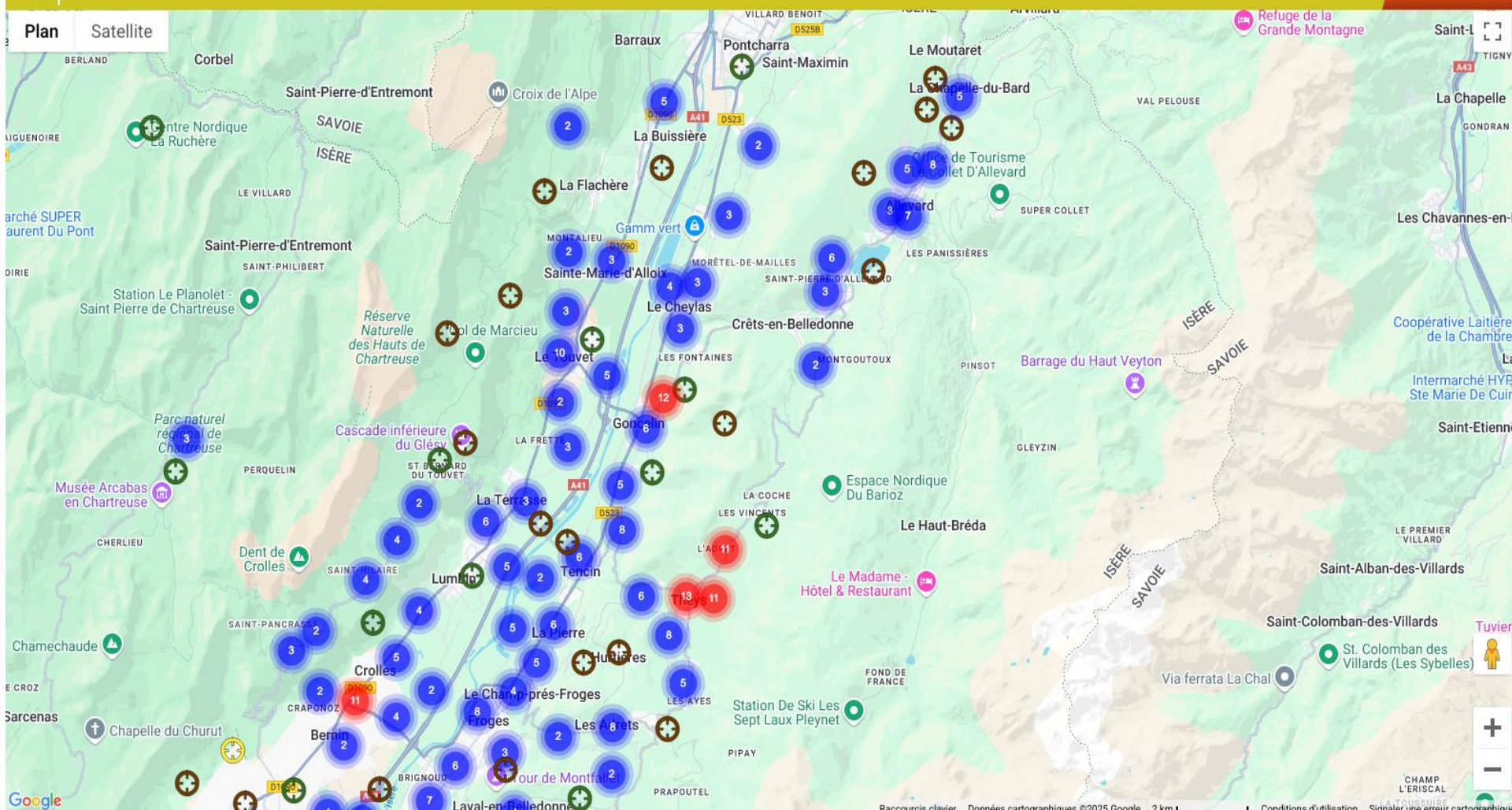
Effacer

Plan Satellite



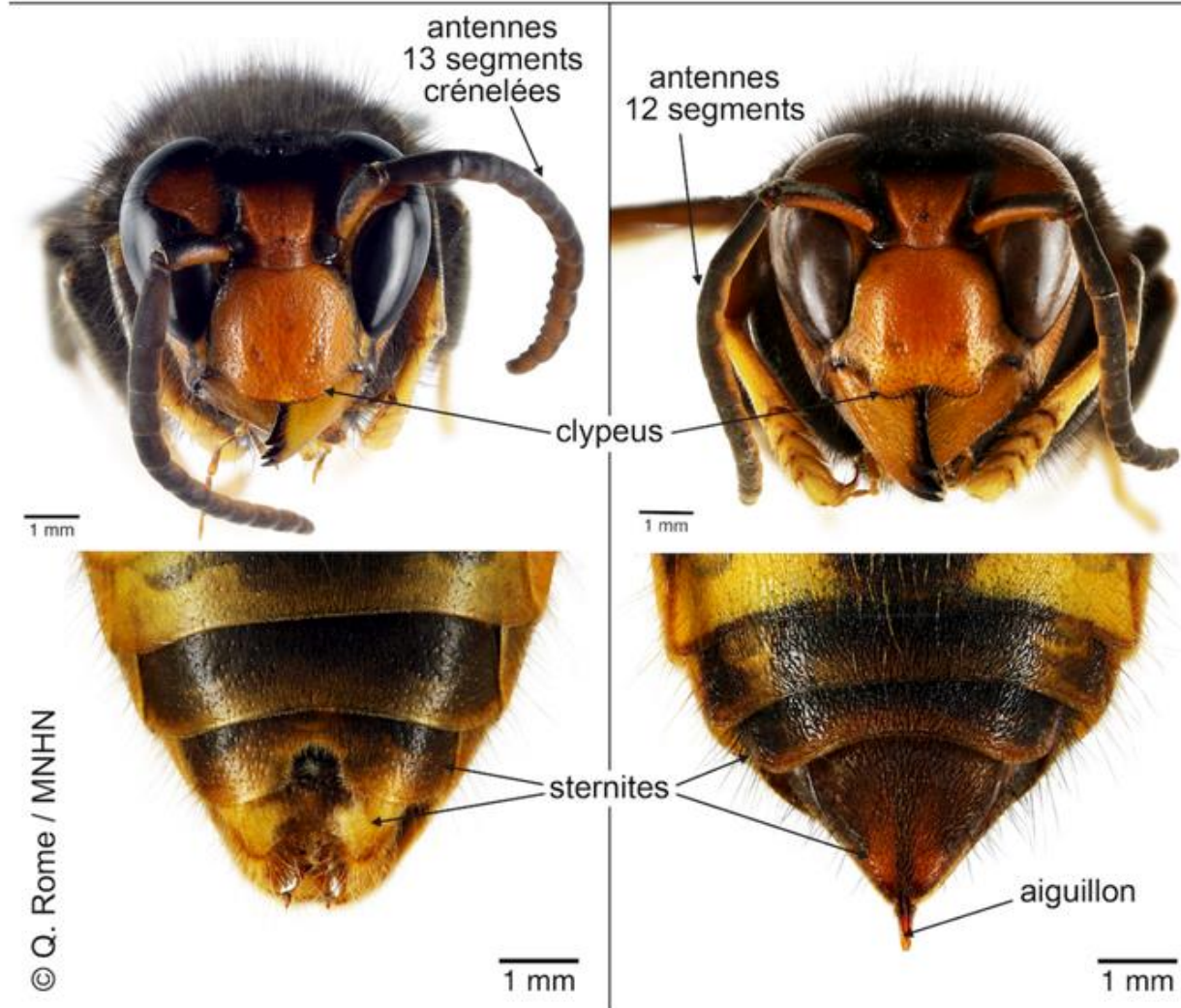


Plan Satellite



Mâle

Femelle



© Q. Rome / MNHN

Mâle et femelle de *Vespa velutina*.

Au **printemps**, il est aisé de différencier les femelles **fondatrices** des **ouvrières** par la taille. En effet, la fondation d'une colonie étant initiée par une reine seule, les premières larves auront peu de nourriture. Elles se développeront plus rapidement, mais leur taille adulte sera très faible, de l'ordre de 1,5 cm pour les premières générations, contre environ 3 cm pour les suivantes.